

Why Choose Novomed Bariatric Team?

- Our team offers a complete menu of surgical and non-surgical solutions that suit you.
- Our team is led by surgeons who each, has more than twenty-years experience in bariatric surgery or procedures.
- Our multi-specialty team works under one roof to guide your personal and unique weight loss journey.
- Our SRC accredited clinic and surgical hospital as Centre of Excellence, guarantee privacy while ensuring safety and the concierge services that Novomed is known for.
- Our unique package includes a two year follow up by the whole team.



Dr Samir Rahmani
Head of Bariatric
& Surgery Dept.



Dr Antoine Hanna
General &
Vascular Surgeon



Dr Eman Rasmy
Anesthesiologist/
pain management



Dr Raed Al Kurwi
Anesthesiologist



Dr Samar Mansour
Pulmonologist
& Sleep-lab



Dr Jomana Karim
Family Medicine
Consultant



Dr Roula saade
Consultant
Gastroenterology



Dr Katherine Moriss
Family Medicine
Consultant



Dr. Feruza Gafarova
General Practitioner



Dr Bashar Sharabi
Hormones
& Diabetes



Zeina Wahbi
Diet & Nutrition



Nadine Andari
Clinical Dietitian



Leah Zibiane
Clinical Dietitian



Dr Gulben Efes
Pediatric Specialist



Dr Mazen Hamoudi
Department Head
Consultant psychiatrist



Dr Hanan Hussein
Consultant Psychiatrist



Dr Aram Hasan
Consultant Psychiatrist



Dr Abdul Abed,
Specialist Radiologist

novomed

Bariatric
نوقومد طب البدانة

by Dr Max



دبي • أبو ظبي • العين
Dubai • Abu Dhabi • Al Ain

The bariatric procedures we offer at Novomed are unique and include special services such as our two years aftercare, a comprehensive pre-operative evaluation which includes abdominal ultrasound, gastric endoscopy, pre-operative lab tests, easy access to our weight-loss support team, pre/post-psychologist and life coach support, post-surgery diet advice, emergency 24/7 telephone assistance and above all the care of our multi-disciplinary team whose members are well-experienced doctors giving honest and reliable advice.

Our expert team offers the following procedures:

Non-Surgical Solutions:

Gastric Balloon

It involves placing a gastric balloon into the stomach which in turn curbs your appetite, helps you feel fuller for longer, and aids eating smaller portions. There are three types of balloons. Elipse (Capsule: 4months), Orbera (endoscopic 6 or 12 months), Spatz (endoscopic adjustable for 12 months).

Gastric Botox[®]

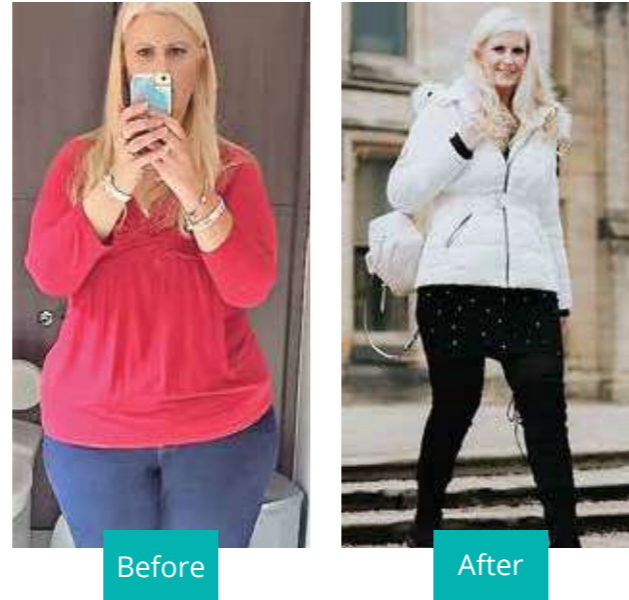
Routine endoscopy to inject gastric body and fundus with ordinary botulinum toxin (200 – 300 units) to suppress the gastric appetite centers

Saxenda[®] Injections

An FDA-approved prescription injectable medicine when used with a low-calorie meal plan and increased physical activity, may help some adults with excess weight.

CONTRACE[®] Tablets

An FDA-approved semi controlled medicine when used with a low-calorie meal plan and increased physical activity, may help some adults with excess weight.



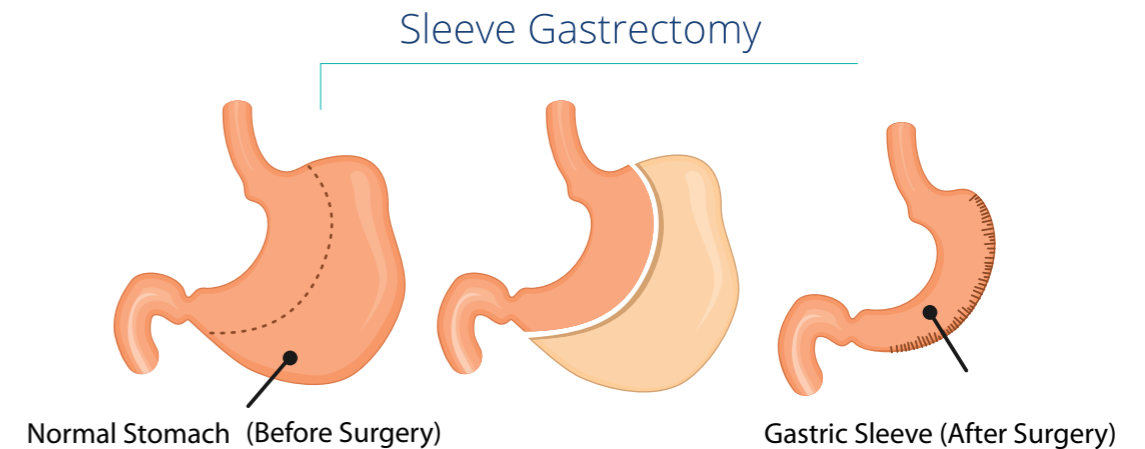
Surgical Solutions:

Laparoscopic Sleeve Gastrectomy

This is a surgical procedure which requires you to meet various criteria such as obesity with a BMI of more than 35 (or BMI > 30 with comorbidities), presence of obesity related illnesses, evidence of unsuccessful attempts to lose weight and a commitment to changing your lifestyle and your mindset towards food.

Once these criteria are met, the sleeve surgery can result in a loss of 60 - 70 % of excess weight with a recovery time of 1 - 2 weeks and 1 - 2 overnight stay at the Hospital. The aim is to modify the stomach size by making it smaller (surgically), resulting in weight loss. This procedure involves removing part of the stomach which produces hunger hormones.

It helps in weight loss by restriction and by hormonal changes in the body, thereby improving associated conditions such as type 2 Diabetes.



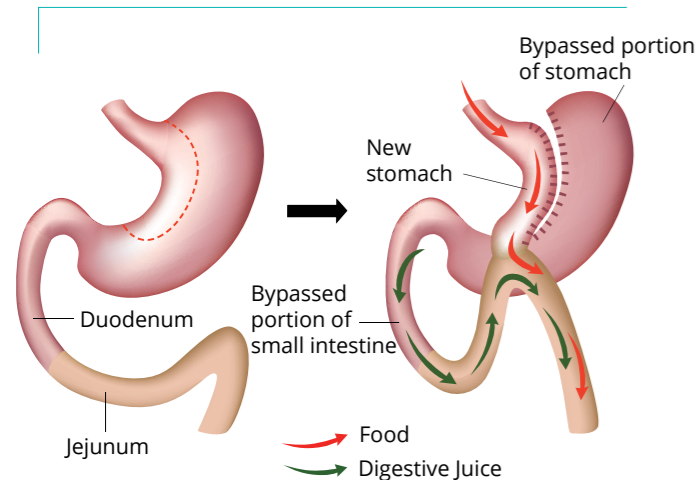
Mini Gastric Bypass

The mini-gastric bypass has gained more popularity over the recent years due to its dramatic effect on type 2 diabetes in obese patients.

The procedure is carried out by using keyhole surgery or laparoscope (long, thin tube with high-intensity light) dividing the stomach into two parts, the smaller part of the stomach is connected to the by-passed loop of small intestine and serves as your new stomach, this bypassing a loop of intestine triggers hormonal changes which improves or reverses type 2 diabetes and other associated problems like hypertension, sleep apnoea, PCOS, etc. The larger part of the stomach remains inside your body, however it remains functional without coming in contact with food.

The recovery time for this procedure is 1-2 weeks with an average weight loss percentage ranging between 60 and 70% of excess weight. You may lose even more with regular exercise and a healthy diet.

Mini Gastric Bypass



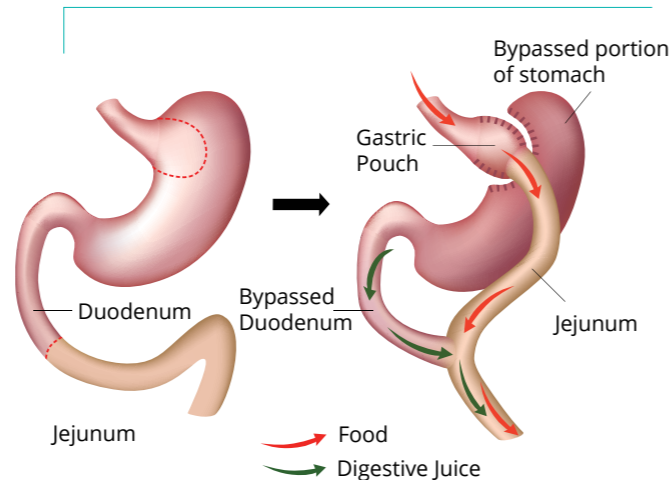
Gastric Bypass (Roux en Y)

Recommended for those who are extremely obese with a BMI of 40 or higher and those who suffer from serious weight-related health problems such as type 2 diabetes, high blood pressure or severe sleep apnea. Our team shall determine with you if you qualify for this procedures.

This is a procedure in which the stomach is divided into two parts; the first is the size of a walnut which will be the functioning stomach and the second is defunctionalized. The second stage of surgery involves bypassing a loop of intestine and reconnecting it to the small walnut-sized stomach.

As a result of this, the body will absorb fewer calories causing weight loss. The average percentage of weight loss ranges between 60 and 70% of excess weight with 1 to 2 nights hospital stay.

Roux-en-Y Gastric Bypass (RNY)



Revisional Bariatric Surgery

In this procedure, surgeons modify or repair an earlier bariatric operation. Patients whose previous bariatric surgery resulted in undesirable or disappointing outcomes are potential candidates for revisional surgery, for example removal of a gastric band and converting it to sleeve or bypass.

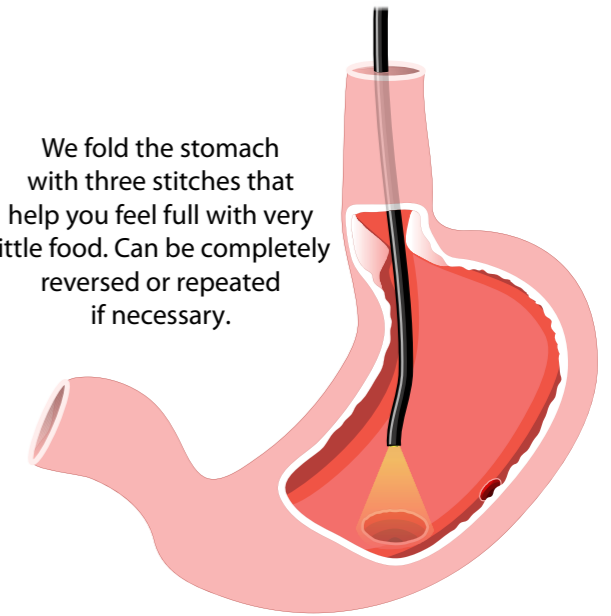
It is imperative to make behavioral and psychological changes post-bariatric surgery to support long term weight-loss and other positive outcomes.



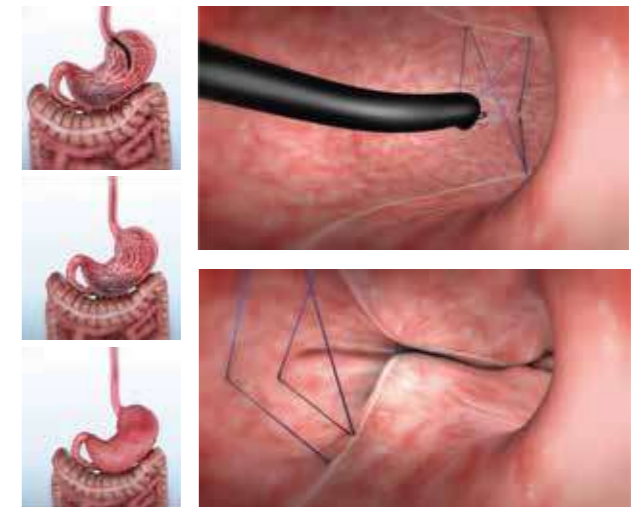
Endoscopic Sleeve Gastroplasty (ESG)

We offer all diagnostic endoscopy and endoscopic weight loss procedures like ESG. This is done through the mouth (endoscope) without surgery, suturing the stomach all the way long, reducing capacity by 50 - 60 % and delaying gastric emptying. This will help reducing about 15 - 20 % of body weight, if combined with proper diet and exercise

Endoscopic-Gastro Plasty (EGP)



Excellent results in suitable patients



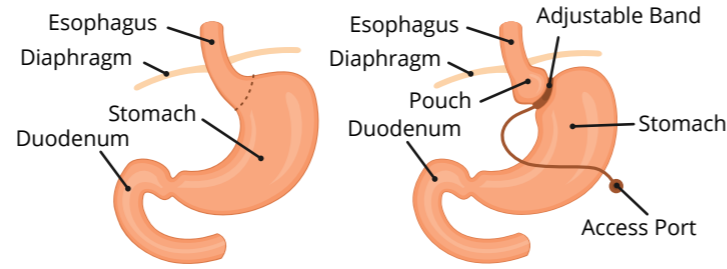
Gastric Band

This method of surgery is aimed at those who are moderately to severely obese and are willing to make significant changes to their lifestyle and eating habits. The gastric band does not involve any form of stomach stapling or intestinal re-routing, instead, weight loss is achieved by placing a band around the stomach in an hourglass shape which reduces the rate food is processed through the stomach and this procedure is reversible.

The tightness of the band can be adjusted from time to time to reduce the size of the opening into the rest of the stomach, depending on the progress of weight loss. This is done by a button-like device which is connected to the band, positioned under the skin and is not visible. The gastric band is reversible, therefore the stomach can return to its normal size once it's removed. Strict diet and behavioral changes are required from the patient in order to maintain weight loss post gastric band removal.

The average recovery time for this procedure is one week with excess weight loss averaging between 40-60%, there will be an overnight hospital stay.

Adjustable Gastric Band (AGB)



Gastric Band Calibration

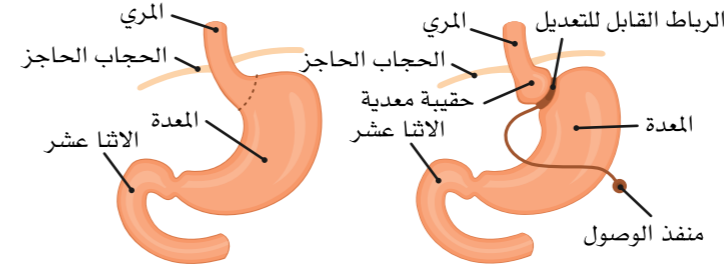
The Gastric Band Calibration is a clinic-based procedure in which existing gastric band can be calibrated in order to loosen or tighten it depending on weight loss progress or any associated problems or ahead of a long trip away from your city.



Before

After

رباط المعدة القابل للتعديل



معايرة رباط المعدة

معايرة رباط المعدة هو إجراء يتم في العيادة لتعديل رباط المعدة لزيادة أو إنقاص إحكامه وذلك حسب مدى تقدم عملية فقدان الوزن أو أي مشاكل مرتبطة بها أو قبل السفر في رحلة طويلة بعيداً عن مدينتك.



بعد

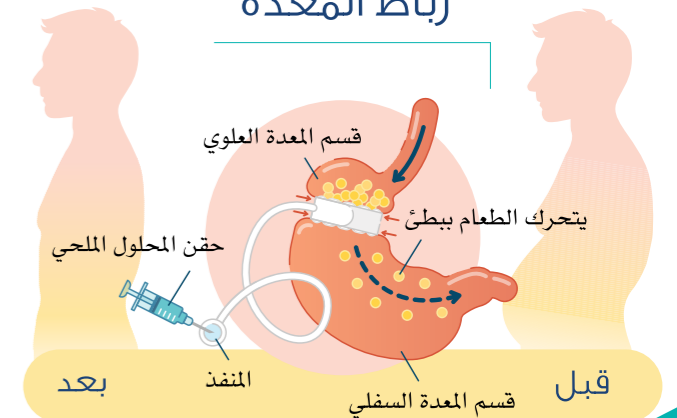
قبل

رباط المعدة

يُعد هذا الإجراء مناسباً للأشخاص الذين يعانون من بدانة تتراوح من معتدلة إلى مفرطة ومستعدون لإحداث تغييرات كبيرة في نمط حياتهم وعاداتهم الغذائية. لا ينطوي رباط المعدة على أي نوع من تدييس المعدة أو تجاوز الأمعاء حيث يتحقق فقدان الوزن في هذا الإجراء عن طريق وضع رباط على المعدة بحيث يصبح شكلها كالساعة الرملية مما يقلل من كمية الطعام المهضوم في المعدة وهو إجراء قابل للعكس. يمكن تعديل مدى إحكام الرباط من وقت لآخر لتقليل حجم الفتحة المؤدية للقسم السفلي من المعدة ويعتمد ذلك على مدى تقدم عملية فقدان الوزن. يتم التعديل عن طريق جهاز يشبه الزر متصل بالرباط وهو يقع تحت الجلد بحيث لا يمكن رؤيته. تعد عملية رباط المعدة قابلة للعكس أي أن المعدة يمكن أن تعود إلى حجمها الطبيعي بمجرد إزالة الرباط. تعد الحمية الصارمة والتغييرات السلوكية شرطاً لازماً لمحافظة المريض على فقدان الوزن بعد إزالة رباط المعدة.

تساعد عملية رباط المعدة على فقدان 40-60% من الوزن الزائد وهي تتطلب البقاء في المشفى ليلة واحدة وأخذ فترة نقاهة تستمر أسبوع واحد.

رباط المعدة



بعد

المنفذ

قسم المعدة السفلي

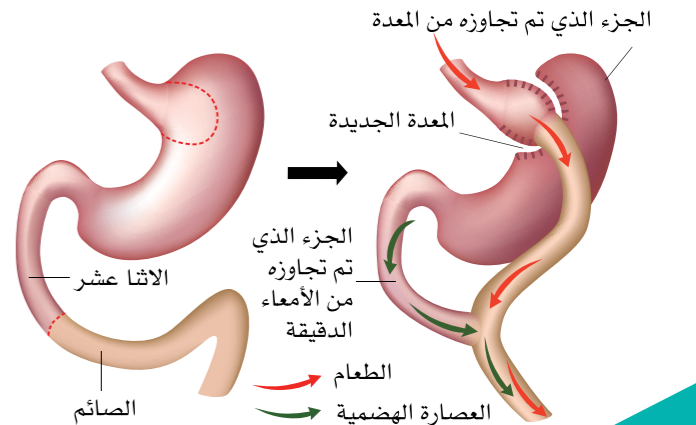
قبل

تحويل مسار المعدة المصغر (MGB)

حصلت عملية المجازة المعدية الصغيرة على شعبية كبيرة في السنوات الأخيرة نظراً لتأثيرها الكبير على النوع الثاني من السكري لدى مرضى السمنة. يتم تنفيذ العملية عن طريق جراحة ثقب المفتاح أو المنظار (أنبوب رفيع مزود بمصباح ساطع) ويتم من خلالها تقسيم المعدة إلى قسمين ثم يتم ربط الجزء الأصغر إلى الأمعاء الدقيقة بعد تجاوز قسم منها وتصبح بمثابة معدتك الجديدة. يؤدي هذا التحويل في مسار المعدة إلى تحفيز تغييرات هرمونية تساعد في التحسن أو الشفاء من النوع الثاني من السكري وبعض المشاكل الأخرى المرتبطة بالبدانة مثل ارتفاع ضغط الدم وانقطاع التنفس أثناء النوم ومتلازمة تكيس المبايض وغيرها. يبقى الجزء الأكبر من المعدة داخل الجسم مع الحفاظ على وظيفته ولكن لا يعود له اتصال مع الطعام.

تحتاج هذه العملية إلى فترة نقاهة تستغرق أسبوع أو أسبوعين وتحقق فقدان للوزن يقدر بين ٦٠ و ٧٠٪ من الوزن الزائد وإذا قمت بممارسة الرياضة بشكل منتظم واتباع حمية صحية فستتمكن من فقدان وزن أكبر.

المجازة المعدية الصغيرة



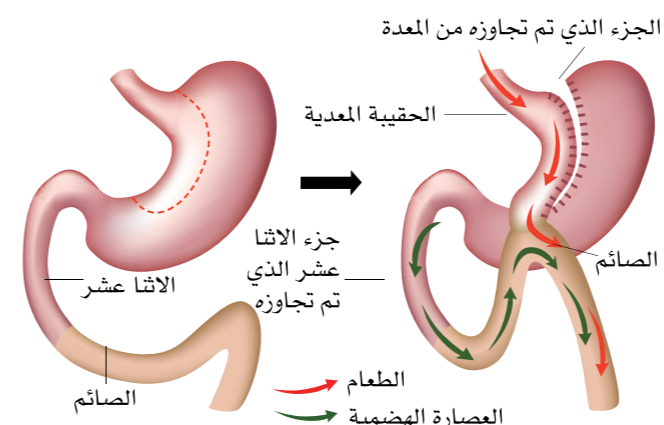
المجازة المعدية (بشكل حرف Y)

يُنصح بهذا الإجراء عادة للأشخاص الذين يعانون من السمنة المفرطة ويكون مؤشر كتلة الجسم لديهم ٤٠ أو أكثر، بالإضافة إلى الأشخاص الذين يعانون من مشاكل صحية مرتبطة بالوزن كالنوع الثاني من السكري أو ارتفاع ضغط الدم أو انقطاع التنفس أثناء النوم. ولكن ليس بالضرورة أن تكون لدينا بشكل كبير كي تخضع لهذه العملية وسيقرر أخصائيونا ما إذا كنت مؤهلاً لإجرائها.

يتضمن هذا الإجراء تقسيم المعدة إلى قسمين بحيث يصبح القسم الأول الذي يقدر بحجم حبة الجوز بمثابة المعدة الجديدة أما القسم الثاني فيتم تعطيل وظيفته. تتطوي المرحلة الثانية من العملية على تجاوز قسم من الأمعاء الدقيقة وتوصيل القسم المتبقي مع المعدة الجديدة الصغيرة وبذلك يصبح الجسم قادراً على امتصاص كمية أقل من السعرات الحرارية مما يساعد على فقدان الوزن.

يقوم الجسم بعد هذا الإجراء بامتصاص كمية أقل من السعرات الحرارية مما يساعد على فقدان الوزن. يبلغ متوسط فقدان الوزن لهذا الإجراء ما بين ٦٠ و ٧٠٪ من الوزن الزائد ويحتاج للبقاء في المستشفى ليلة واحدة بعد الجراحة.

المجازة المعدية بشكل حرف Y



تصحيح جراحة السمنة

يقوم الجراحون في هذا الإجراء بتعديل أو إصلاح جراحة سمنة سابقة. يُعد المرضى الذين خضعوا سابقاً لجراحة سمنة ذات نتائج غير مرغوبة أو مخيبة، مرشحين مثاليين لعملية إصلاح جراحة البدانة. على سبيل المثال، إزالة رباط المعدة واستبداله بإجراء عملية تكميم المعدة أو المجازة المعدية.

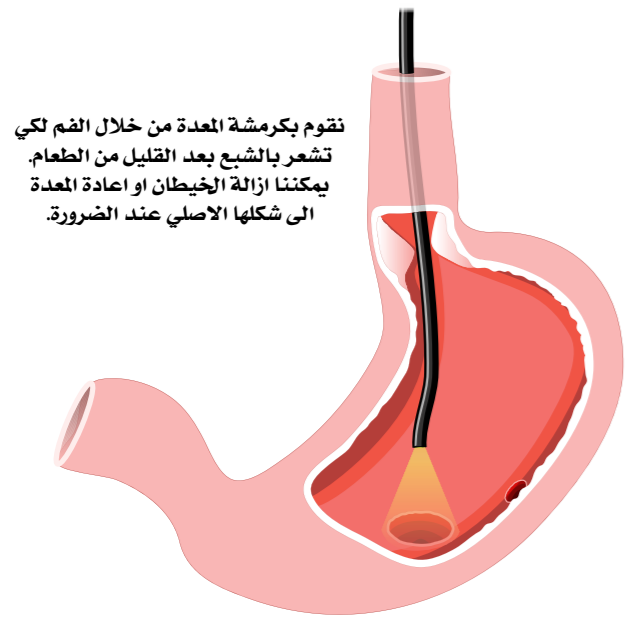
من الضروري للمرضى إجراء تغييرات سلوكية ونفسية بعد جراحة السمنة لدعم التغيير الجسدي الذي تحدثه الجراحة.



تكميم المعدة بالمنظار (ESG)

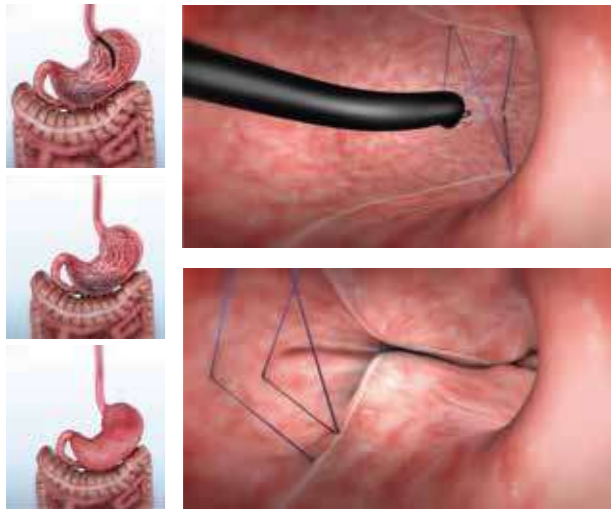
نحن نقدم جميع عمليات التنظير التشخيصي وإجراءات إنقاص الوزن بالمنظار مثل عملية تكميم المعدة بالمنظار. يتم هذا الإجراء عن طريق إدخال منظار عبر الفم بدون جراحة، ويقوم على خياطة جزء من المعدة بالكامل وتقليل سعته بنسبة ٥٠-٦٠٪ وإبطاء عملية إفراغ المعدة. يساعد هذا الإجراء في إنقاص حوالي ١٥-٢٠٪ من وزن الجسم، إذا التزم المريض باتباع نظام غذائي مناسب وممارسة الرياضة.

كرمشة المعدة عبر الفم



نقوم بكرمشة المعدة من خلال الفم لكي نشعر بالشبع بعد القليل من الطعام. يمكننا إزالة الخيطان أو إعادة المعدة إلى شكلها الأصلي عند الضرورة.

نتائج رائعة عند المريض المناسب





بعد



قبل

الحلول الجراحية

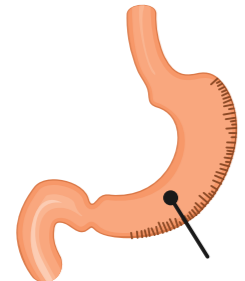


تكميم المعدة

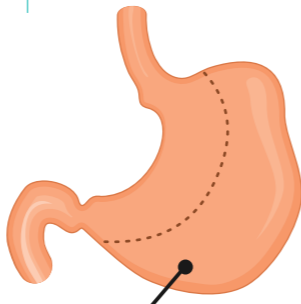
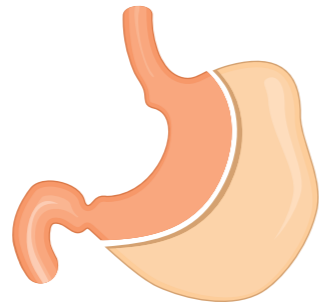
يتطلب هذا الإجراء الجراحي منك استيفاء مجموعة من الشروط المختلفة التي يجب أن تتوفر لديك مثل السمنة التي يزيد مؤشر كتلة الجسم فيها عن ٣٥ (أو مؤشر كتلة الجسم أعلى من ٣٠ المصحوب بأمراض ناجمة عن السمنة)، ووجود أمراض مرتبطة بالسمنة، ودليل على فشل محاولات إنقاص الوزن السابقة، وتأكيد التزامك بتغيير أسلوب حياتك وطريقة تناولك للطعام

تهدف عملية تكميم المعدة إلى تعديل حجم المعدة بجعلها أصغر (جراحياً) مما يؤدي تدريجياً إلى فقدان الوزن. يتضمن هذا الإجراء إزالة جزء المعدة الذي يفرز هرمونات الجوع وتساعد هذه العملية في فقدان الوزن عن طريق الحد من التغيرات الهرمونية في الجسم كما أنها تحسن حالة الأمراض المرتبطة بالبدانة مثل النوع الثاني من السكري. يمكن أن تساعد عملية تكميم المعدة على فقدان ٦٠-٧٠٪ من الوزن الزائد وهي تحتاج للبقاء في المشفى ليلية أو ليلتين ومن ثم فترة نقاهة لأسبوع أو أسبوعين.

تكميم المعدة



تكميم المعدة (بعد الجراحة)



المعدة الطبيعية (قبل الجراحة)

تقدم في نوفومد إجراءات فريدة ومميزة لإنقاص الوزن بالإضافة إلى تقديم خدمات متعددة ومنها خدمة الرعاية ما بعد العلاج لمدة عامين بالإضافة إلى تواصل متكرر مع فريق دعم إنقاص الوزن وفريق الدعم النفسي قبل الجراحة وبعدها ونصائح الحمية الغذائية بعد الجراحة وخط الطوارئ الذي يقدم المساعدة على مدار ٢٤ ساعة / ٧ أيام والمدرب الشخصي وبالطبع الدعم والرعاية من قبل فريقنا متعدد التخصصات والذي يضم أطباء يتمتعون بخبرة واسعة ويقدمون النصائح الصادقة والمفيدة.

يقوم فريقنا المختص بتقديم الإجراءات التالية:

الحلول غير الجراحية



بالون المعدة

يتضمن هذا الإجراء وضع بالون داخل المعدة مما يساعد على كبح شهيتك وجعلك تشعر بالشبع لمدة أطول وأكل كمية أقل من الطعام. تتوفر ثلاثة أنواع لبالون المعدة وهي بالون Elipse (عبارة عن كبسولة تبقى في المعدة لمدة ٤ أشهر)، بالون Orbera (يتم إدخاله بواسطة المنظار ويبقى في المعدة لمدة ٦ أشهر أو ١٢ شهر)، بالون Spatz (بالون قابل للتعديل يتم إدخاله بواسطة المنظار ويبقى في المعدة لمدة ١٢ شهر).

بوتكس المعدة

عبارة عن إجراء روتيني يتم بواسطة المنظار لحقن جسم وقاع المعدة بمادة توكسين البوتولينوم العادي (٣٠٠-٢٠٠ وحدة) لكبح مراكز الشهية في المعدة.

حقن Saxenda®

يمكن أن تساعد هذه الحقن الدوائية المصرح بها من قبل إدارة الغذاء والدواء بعض البالغين في فقدان الوزن الزائد عند استخدامها بالتوازي مع اتباع نظام غذائي منخفض السعرات الحرارية وممارسة الرياضة.

أقراص CONTRAVE®

قد تساعد هذه الأقراص المصرح بها من قبل إدارة الغذاء والدواء بعض البالغين في فقدان الوزن الزائد عند استخدامها مع نظام وجبات منخفض السعرات الحرارية وزيادة النشاط البدني.



بعد



قبل



لماذا ننصح باختيار فريق نوفومد لجراحة البدانة؟

- يتمتع فريقنا بخبرة واسعة في تقديم مجموعة من الحلول الجراحية وغير الجراحية المناسبة وفقاً لحالتك.
- يعمل فريقنا تحت إشراف مجموعة من الجراحين، يتمتع كل منهم بخبرة تفوق ٢٠ عاماً في مجال عمليات وإجراءات السمنة.
- يعمل فريقنا المتعدد التخصصات تحت سقف واحد لإرشادك خلال رحلتك الشخصية والفريدة لإنقاص الوزن.
- تم اعتماد عيادة علاج السمنة ومستشفى نوفومد الجراحي من مؤسسة المراجعة الجراحية SRC كمركز امتياز يضمن خصوصية المرضى ونحن نحرص على توفير أعلى معايير السلامة وخدمات العناية الفائقة التي تشتهر بها نوفومد.
- تشمل حزمنا العلاجية الفريدة توفير متابعة لمدة عامين تحت إشراف كامل فريقنا المختص.



د. جمانه كريم
استشارية طب الأسرة



د. سمر منصور
طب الجهاز التنفسي
/ مختبر النوم



د. رائد الكروي
أخصائي تخدير



د. إيمان رسمي
أخصائية تخدير/
آلام مستعصية



د. أنطوان حنا
جراح عام
و جراح أوعية



د. سمير رحمانى
إستشاري ورئيس
قسم جراحة السمنة



نادين عنداري
خبيرة تغذية



زينه وهبي
الحمية والتغذية



د. بشار الشرابي
الهرمونات والسكري



د. فيروزا جافاروفا
طبيبة عامة



د. كاثرين موريس
استشارية طب الأسرة



د. رولا سعادة
استشارية أمراض
الجهاز الهضمي



د. عبد الرحمن العابد
أخصائي أشعة



د. ارام حسن
استشاري الطب النفسي



د. حنان حسين
استشارية الطب النفسي



د. مازن حمودي
رئيس القسم
استشاري نفسية



د. جولبين إيبيس
أخصائية طب الأطفال



ليا ضيباني
خبيرة تغذية
والحساسية

novomed®
نوڤومد
by Dr Max



800 NOVO (6686)
@novomedcenters
www.novomed.com